

FICHE TECHNIQUE 2016



ESPACE:

Scénique :

- Ouverture : 8m
- Profondeur : 7,5m
- Passage en coulisse à jardin, cour et au lointain.

Note : des éléments informatiques sont installés en coulisse au lointain jardin

- Tapis de danses noires sur tout l'espace de jeu.
- Pendrillonnage cf Plan LUMIERE.

Coulisse :

- 2 loges avec miroir, plan de travail, penderie, étendoir, toilettes et douches, avec accès direct au plateau.
- Prévoir des petites bouteilles d'eau et des collations.

Production :

- 1 bureau avec une connexion internet et un accès à une imprimante.

MATERIEL A FOURNIR :

Lumière :

Accroche à 4m de hauteur minimum.

- 9 PC 1Kw
- 6 PAR64 CP62
- 1 PAR64 CP61
- 2 DECOUPE 613SX
- 18 lignes de gradateurs 2KW dont 2 au sol et un pour la salle.
- Prévoir tout le câblages électriques nécessaires.
- 1 pied pour projecteur découpe.
- 1 ligne DMX au plateau (régie lumière au Lointain- Jardin)

Son :

- 3 MTD 112 au sol.
- + Amplifications et câblages nécessaires.
- Une console 12 voies avec EQ paramétriques + 4 auxiliaires.
- 3 canaux d'égalisation 31 bandes.
- 12 lignes symétriques reliant le lointain à la régie en facade.
(Instruments + Micros)
- 3 lignes symétriques pour les MTD 112 au sol.
- 12 modules XLR 10m.
- 3 pieds de micro noir.

Plateau :

- 1 lignes 220V~ 16A en coulisse (Lointain Jardin)
- 4 chaises
- 1 portant
- 1 table régie (2x1m)
- 1 machine à fumée DMX
- **6 points d'accroches latérales pour la tension de drisses 5mm. Cf Plan pour hauteur et position (Lignes rouges).**
Ces points doivent pouvoir tenir une tonne chacun.

Video :

- 1 ligne 220V~ 16A au vidéoprojecteur (au plateau)
- 1 ligne 220V~16A à la régie vidéo (au plateau)
- 1 ligne VGA de 50m du VP (face) à la Régie vidéo.

MATERIEL FOURNI PAR NOS SOINS :

Son :

- 1 micro SM58
- Instruments et câblages nécessaires à leur installation.

Video :

- 1 vidéoprojecteurs à focal courte 2500 lumens.

Plateau :

- Drisses et poulies nécessaires à la scénographie.

N'hésitez pas à nous contacter pour tout détail ou information complémentaire et/ou nécessaire à une adaptation à votre lieu.

Contact :

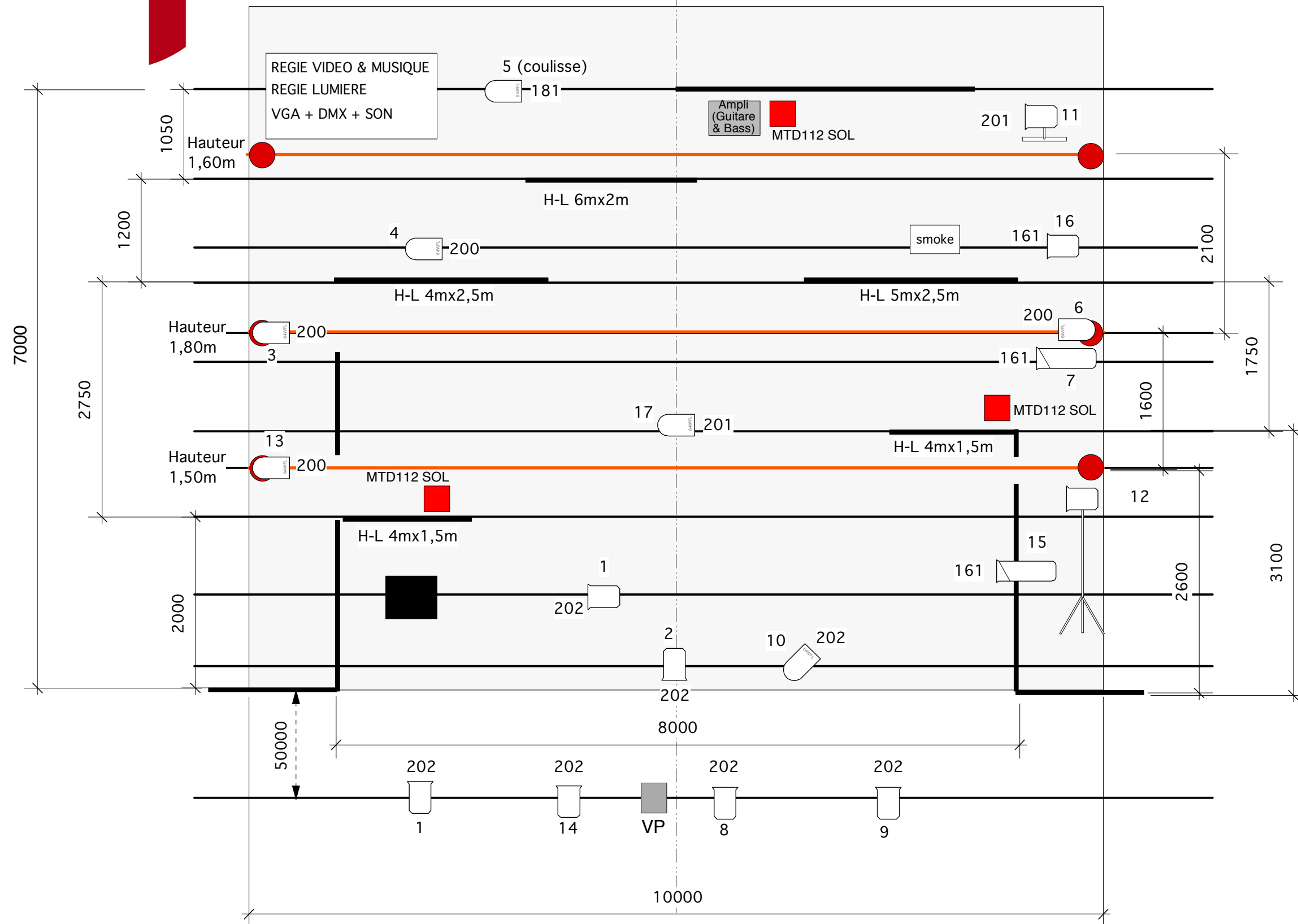
Rossi Martin

+33(0)6 82 57 98 56

martin.rossi@collectifnormes.fr

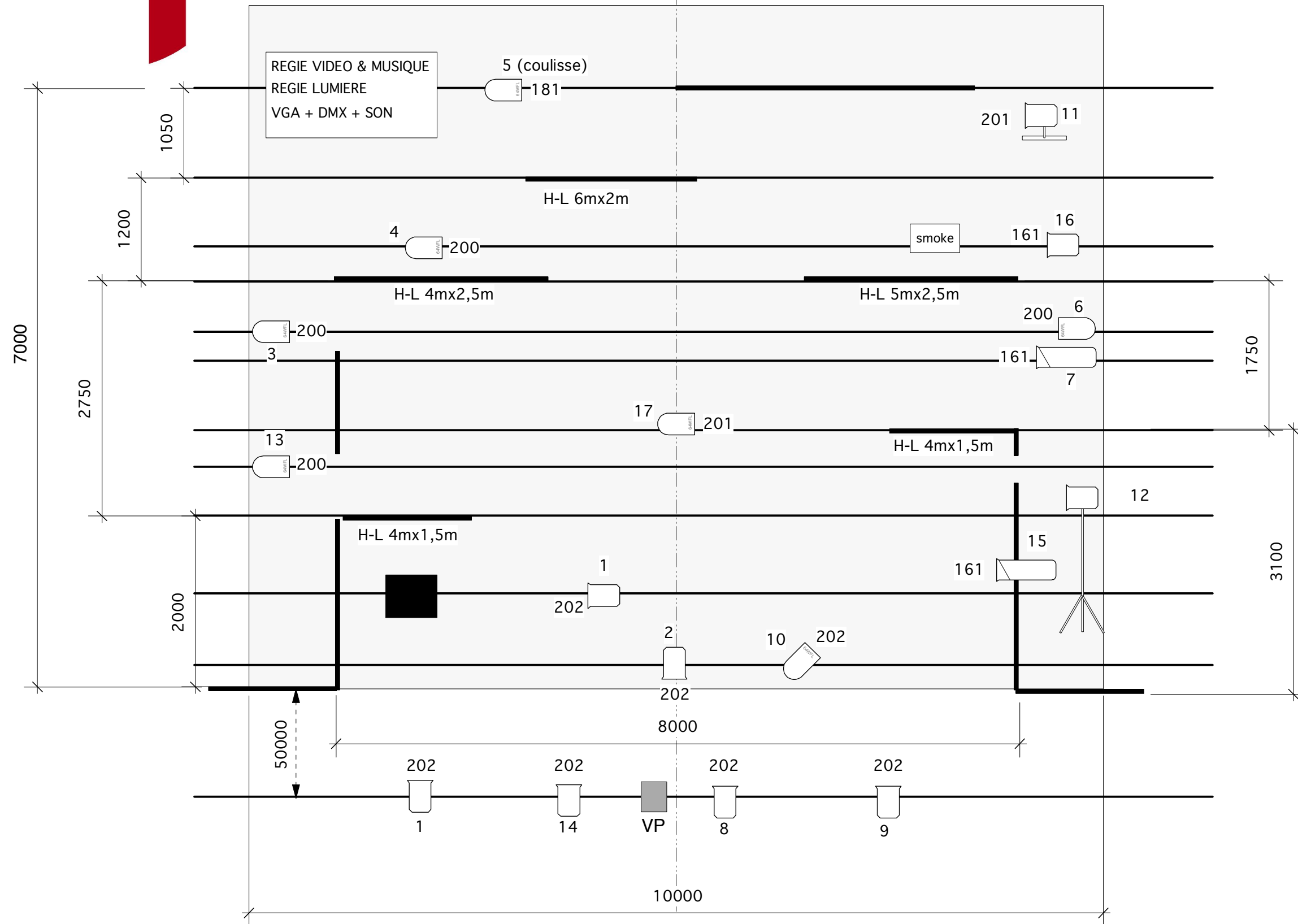
GISELE, LE COMBAT C'EST VIVRE

Collectif Or Normes
 Contact :
 martin.rossi@collectifnormes.fr & 06.82.57.98.56



GISELE, LE COMBAT C'EST VIVRE

Collectif Or Normes
 Contact :
 martin.rossi@collectifnormes.fr & 06.82.57.98.56



GISELE, LE COMBAT C'EST VIVRE

Collectif Or Normes
 Contact :
 martin.rossi@collectifnormes.fr & 06.82.57.98.56

